

日機装が提案する 感染対策トータルソリューション

深紫外線LED等の応用技術を用いた感染対策製品を提供する日機装。

徹底した院内感染対策が求められる医療の現場において、
様々なシーンでご活用いただける製品を取り揃えています。

*記載の製品はいずれも医療機器ではありません。

*記載されている商品またはサービスの名称は、各社の商標または登録商標です。

1	2	3	4
			
Aeropure®series P	Aeropure®series S	Aeropure®series M	Aeropure®series D
空間除菌消臭装置 (ポータブルモデル)	空間除菌消臭装置 (コンパクトモデル)	空間除菌消臭装置 (ハイパワーモデル)	空間除菌消臭装置 (空調ダクト組み込みモデル)



5	6	7		
				
Handlex	PearlSurface®	PearlAqua® Micro	PearlAqua® Deca	DWM series
オゾン手洗い装置	表面除菌装置	水除菌モジュール	水除菌装置	水除菌装置

HOSPITAL
病院



新しい「安全・安心」のチェンジャーに / 感染対策技術情報誌

Vol.04
Dec
2021

特集

動物病院・保育施設の
感染対策

右京動物病院 / 願行寺こども園

飼い主様と動物たちの安心のために 動物病院の感染症対策

右京動物病院グループ(1次診療施設)、京都動物医療センター(2次診療施設)の京都市内4施設の代表を務め、日々診察と手術に明け暮れる平野院長。

「動物にも飼い主様にも優しい医療」をモットーに、地域の動物たちを家族のように優しくサポートしています。コロナ禍においては、より一層衛生的な空間を提供するためにAeropure®を導入しました。



右京動物病院

院長・獣医師

平野 隆爾 様



た。さらに2週間デモ機を院内に設置するトライアルを実施。アンケートをとったところ、飼い主さんからは「感染対策がされていて安心」という声、スタッフの皆さんからは「臭いが気にならない」「定期的なフィルター交換などがなく、メンテナンスが簡単で手間がかからない」という感想がありました。

「試してみてデメリットがなにもないこと、そして科学的根拠に基づいたテクノロジーが採用されていること、その2つが決め手となり購入に至りました」

安心して病院に来て いただき、最高の診療を

現在右京動物病院では、待合室に20畳目安のAeropure®series M、スタッフルームに8畳目安のAeropure®series Sをそれぞれ設置し院内の感染症対策に役立てています。

「コロナ禍を経て、衛生的で安心な環境を提供できることが、お客様がサービスを選ぶポイントになると実感しました。いままで以上にしっかりと衛生管理を心がけること。そして、当然ですが、動物たちの命を高度な医療設備と技術で救うこと。この2つを今後も意識して運営していきたいと思っています」

最後に、平野院長の元気の素を尋ねました。「この仕事が天職だと思っています。何度生まれ変わっても私は獣医師になると思います。動物の命を助けて、感謝されることは最高の瞬間です。それが元気でいられるモチベーションですね」

秋深まる京都・太秦の街に、陽だまりのような温もりを放つ右京動物病院。これからも元氣な平野院長とスタッフの皆さんが、動物たちの健康を優しく見守り続けます。

愛犬の看病に間に合うよう、 獣医師を目指す

白い外壁と明るい吹き抜けが印象的な右京動物病院。京都・太秦に開業し2022年に10周年を迎えます。

「私が中学生の時、愛犬が病を患い、自分が獣医になって診てあげたいと思ったのがきっかけでした」

そう語るのは院長の平野隆爾様。大学卒業後、研修医を2年務め26歳という異例の若さで開業。

「なんとか愛犬を自分で診ることが叶いました。自分の育ったこの街の動物たちを助けて、かかりつけ医として、ゆりかごから墓場までケアしたい、そんな想いを今も持ち続けています」

予防医療や高度医療をはじめ、救急医療、地域医療などあらゆる対応ができるよう、最新の設備やシステムを導入。市内でもトップレベルの診療環境を整えています。スタッフの方々の年齢も若く、平野院長は「スタッフそれぞれが考え動く自主性と抜群のチームワークが当院の強み」だといいます。

新型コロナウイルス感染症 拡大で、より一層クリーンな 空間を

「動物病院には臭いや汚れがつきものです。換気システムを採用するなど開業時から特別に配慮してきました」と平野院長。

もとより院内環境への高い意識を持った右京動物病院でしたが、新型コロナウ

イルス感染症拡大に伴い、より一層クリーンな環境と感染症対策が求められることに。まず、密にならないよう、自由診療体制から予約制にシステムを変更。そして既存の空気清浄機に加え、より高性能な空間除菌装置の導入を検討しました。

「各社の装置を検討していたところちょうど、日機装の手術用の機械をご紹介くださった代理店を通じて、Aeropure®を知りました」

エビデンスとスタッフたちの 声が決め手に

普段のお買い物でもじっくり検討して慎重に購入を決めるという平野院長。

「医者は、そもそも職業上エビデンスにうるさいんです(笑)人の評判や説明文だけでは信用しません」

Aeropure®は学術機関での試験結果が出ているなど、はっきりとエビデンスがあることが平野院長の心を動かしまし



「子どもたちの命を守りたい」 創設70年来、徹底してきた衛生管理

創設約70年、109名の子どもたちを受け入れる願行寺こども園。
設立の背景には、「子どもたちに衛生的な場所を」という創設者の強い思いがありました。
新型コロナウイルスの感染症流行の際には、Aeropure®とHandlexを導入。
徹底した感染症対策で、子どもたちの未来を守ります。



幼保連携型認定こども園

願行寺^{がんぎょうじ}こども園

理事長・園長

鎌苅^{かまかり}孝真^{こうしん}様

子どもたちを守るため 衛生的な環境を整備

大阪府北東部、4市1町からなる三島地域に位置する高槻市。京都府と隣接しているため、大阪市と京都市のベッドタウンを担います。

そんな高槻市で、長きにわたり子どもたちを見守ってきたのが願行寺こども園です。運営するのは、市内にある願行寺。保育園と幼稚園の機能を併せもつ幼保連携型認定こども園で、0歳児から5歳児までの約100名を受け入れています。コロナ禍における感染症対策も万全で、園内のそこかしこにAeropure®を設置。8畳目安のシリーズSが16台、20畳目安のシリーズMが5台――、保育室に設置されたAeropure®の側で子どもたちが元気いっぱい遊んでいます。

こうした感染症対策への意識は、創設時から受け継がれてきたポリシーでもあります。願行寺の住職であり、園の理事長も兼任する鎌苅孝真様は、こう話します。

「願行寺こども園は、1951年に私の祖母が設立しました。当時、まわりは田んぼだけで、子どもたちは泥にまみれて遊んでいました。そこで怪我でもしようものなら、破傷風になりかねない。それを気の毒に思ったのでしょう。子どもたちに衛生的で安全な環境を、との思いから設立に至ったのだそうです」



Aeropure®独自の 安全性の高さにも注目

以前より、ノロウイルスやインフルエンザウイルスなどの対策に取り組んできた願行寺こども園。コロナ対策も迅速で、昨年5月にはAeropure®を導入しています。

「知人の薦めですぐに購入を検討しました。園内から陽性者が出てしまったら、休園せざるをえません。そうなると、保護者の方々の負担が増えてしまいます。それはどうしても避けなかった」

偶然にも、日機装は鎌苅理事長にも馴染みのあるメーカーでした。

「親族に人工透析の治療を受けている者がいるのですが、その透析室にある装置の多くが日機装の製品。これだけのシェアを占めるメーカーなら、Aeropure®の効果も期待できると考えました」

Aeropure®独自の構造も、鎌苅理事長が購入を決めた大きな理由のひとつです。

「深紫外線が外に漏れない構造はよく考えられているな、と感心しました。子どもが大勢いるうちのような施設にも安心して導入できます」

手洗い環境も改善し、 年中行事も徐々に再開

また、願行寺こども園では給食室の手洗い環境も改善。飛沫拡散防止のため、殺菌灯付きエアードライヤーを撤廃し、日機装のオゾン水手洗い装置Handlexに取り換えました。普段のアルコール消毒と比べて手荒れもそれほどなく、職員も積極的に利用しています。

「Aeropure®と同時期に設置しました。医療施設にも採用されているようなので、心強いですよ」

様々な対策の甲斐があつて、陽性者ゼロを維持しています。鎌苅理事長を突き動かしているのは、「子どもたちの命を守る」という強い意志です。

「感染症流行のときは、どんな手を使ってでも子どもたちを守らねば、という気持ちでした。あれから2年が経とうとしています。感染症対策に気を配りながら、5月のこどもの日や七夕の発表会など、年中行事も再開していきたいです」

鎌苅理事長はそう語りながらも、今後も徹底した感染対策を心掛けたいと意を引き締めておられます。

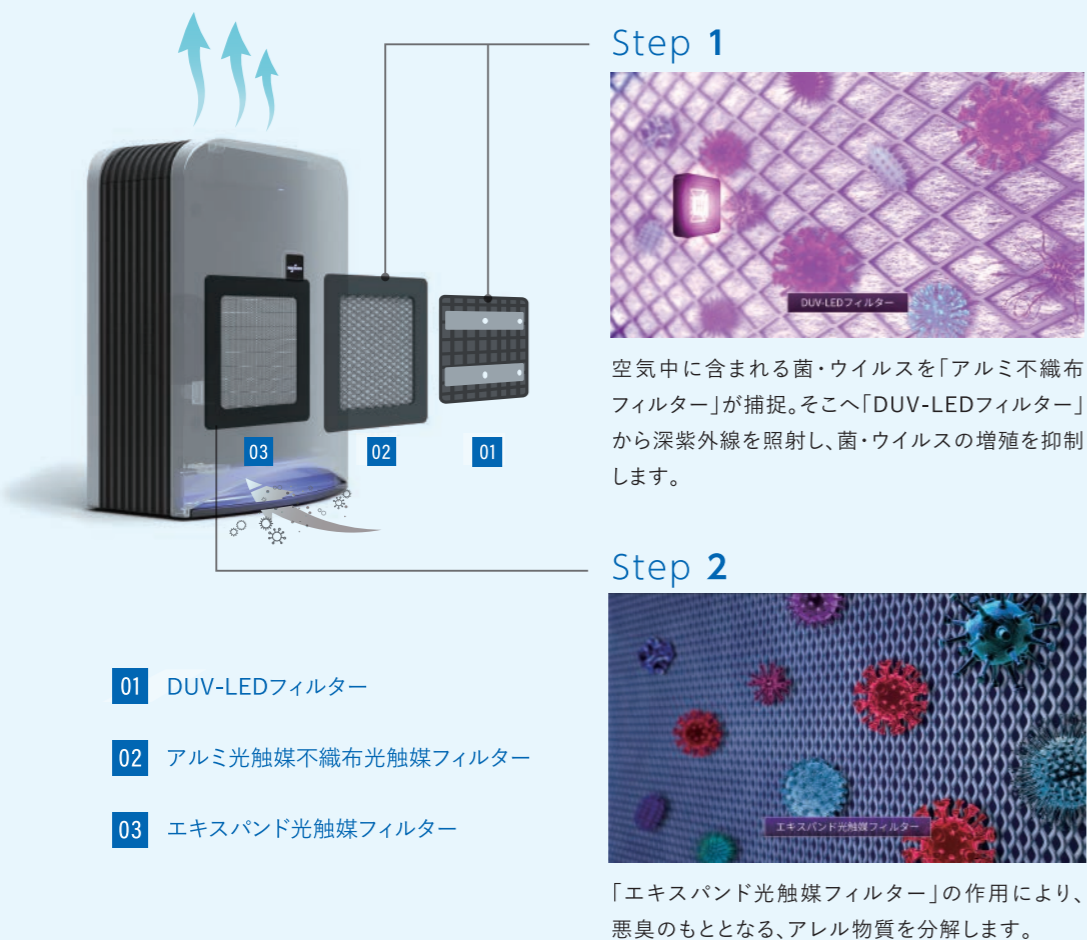


深紫外線LED×光触媒技術の融合による独自の除菌技術

AEROPURE TECHNOLOGY™

Aeropure®の空気除菌技術「AEROPURE TECHNOLOGY™(エアロピュアテクノロジー)」をご紹介します。ウイルスや菌だけでなく、悪臭の原因物質やアレル物質にも働きかける画期的技術の仕組みを解説します。

深紫外線LEDと光触媒技術を活用した3層のフィルターが、装置に取り込まれた空気を清潔な空気へと生まれ変わらせます



換気と相性が良いAEROPURE TECHNOLOGY™

昨今、感染症対策として、厚生労働省から窓の開放や機械換気による、適切な換気が推奨されています。そのため、今後は換気がなされている環境下での使用も考慮した、感染対策製品の機器選定が重要となってきます。AEROPURE TECHNOLOGY™はその特性上、周囲の空気を取り込んで、内部で洗浄を行っているため、周囲の空間の動きは影響を受けにくいメカニズムとなっておりますので、安心感を持って、購入いただけます。

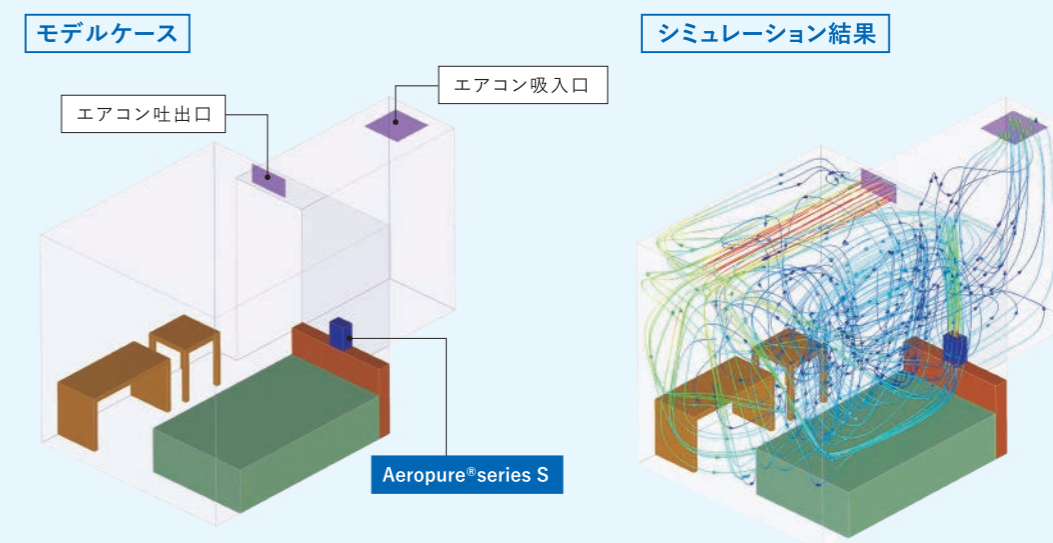
Aeropure®使用時の空気の流れを可視化!

気流解析シミュレーション

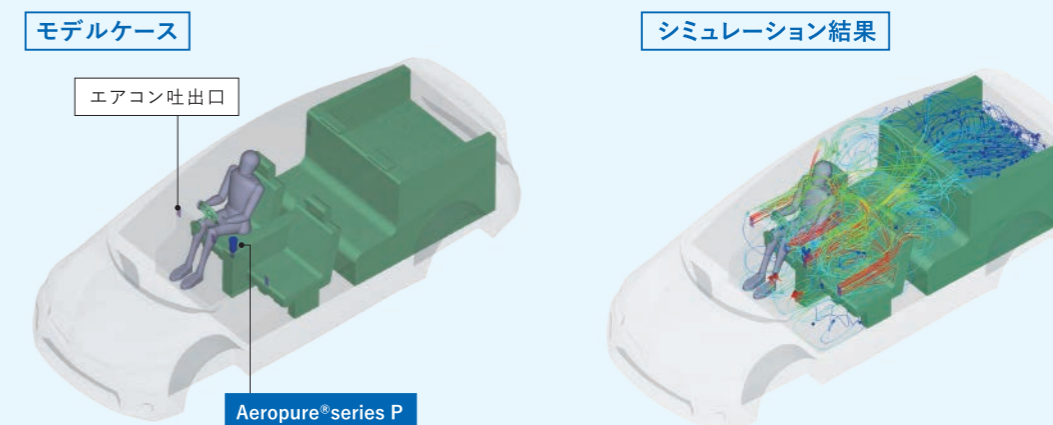
「Aeropure®から出た綺麗な空気が可視化できたら」そんなお客様からの声に答えるため日機装では、Aeropure®series の気流解析シミュレーションの研究を行っております。

部屋全体に循環しているAeropure®の空気の流れをシミュレーションで再現することで安心して、皆様に使っていただけるよう、様々なモデルケースに対応したシミュレーション動画を作成しています。

ホテルシングルルーム(5畳)に Aeropure® series Sを設置したシミュレーション



車(セダントタイプ)に Aeropure® series Pを設置したシミュレーション



※本画像はシミュレーション上の計算結果です。現実の運転では外的要因により、結果が変わる可能性があります。